

EXPLOIT 2015

Il saper fare artigianale e le nuove tecnologie

l'incontro fra progettazione e produzione



1 - SUMMIT

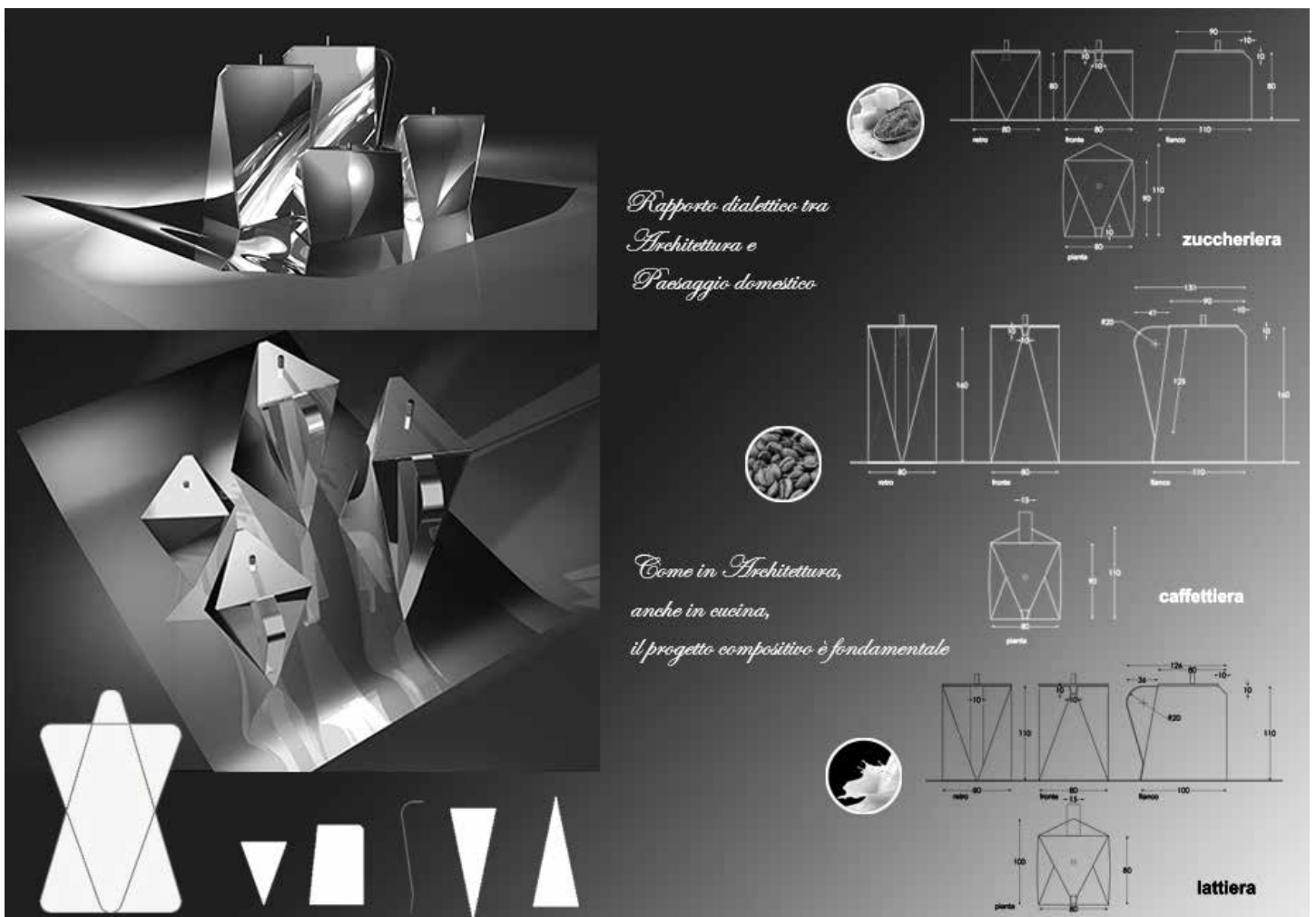
Design Norberto Delfinetti & Monica Bernasconi

Il progetto vuole proporre con rigore e chiarezza le doti dell'acciaio, mettendone in evidenza le caratteristiche di lavorazione. La collezione, essenziale ed accattivante nel medesimo tempo, assume fisionomie che accompagnano ed abbelliscono l'indispensabile funzionalità che necessita ad ognuno degli oggetti che la compongono.

Come in architettura, anche in cucina, il progetto compositivo è fondamentale.

Prisma a base triangolare la geometria elementare su cui si fonda la costruzione architettonica della collezione SUMMIT. Una figura geometrica semplice, solida, prodotta dalla rotazione di 180° di un triangolo, che diventa il simbolo del rapporto dialettico tra l'architettura ed il "paesaggio domestico" in cui questo si inserisce.

<http://www.delfinettiassociati.it>



Materiali:

Acciaio inox lucido o argento.

2 - PANIERE

Design Francesco Fusillo

Con Paniere si è seguita la logica del risolvere un piccola azione del quotidiano , cioè la difficoltà di riuscir a separare il tuorlo dell'uovo dall'albume. Pensandoci è un'azione che si ripete per molti cibi della cultura italiana ed è un gesto che per molto è complesso per altri diventa impossibile.

Il progetto si sviluppa intorno una griglia che puo' essere utilizzata su qualsiasi tipo di supporto (bicchieri o ciotole esistenti) . Per

migliorare l'utilizzo si è deciso di progettare anche un contenitore adatto, in modo tale da avere un progetto piu completo . La griglia sarà realizzata in acciaio inox oppure in ottone tagliati a laser con spessore 5 mm
Il contenitore è derivante dalla lavorazione della ceramica al tornio.

<http://www.francescofusillo.com>



Materiali:

ceramica lavorata al tornio
acciaio tagliato a laser

3 - ZHE ZHI

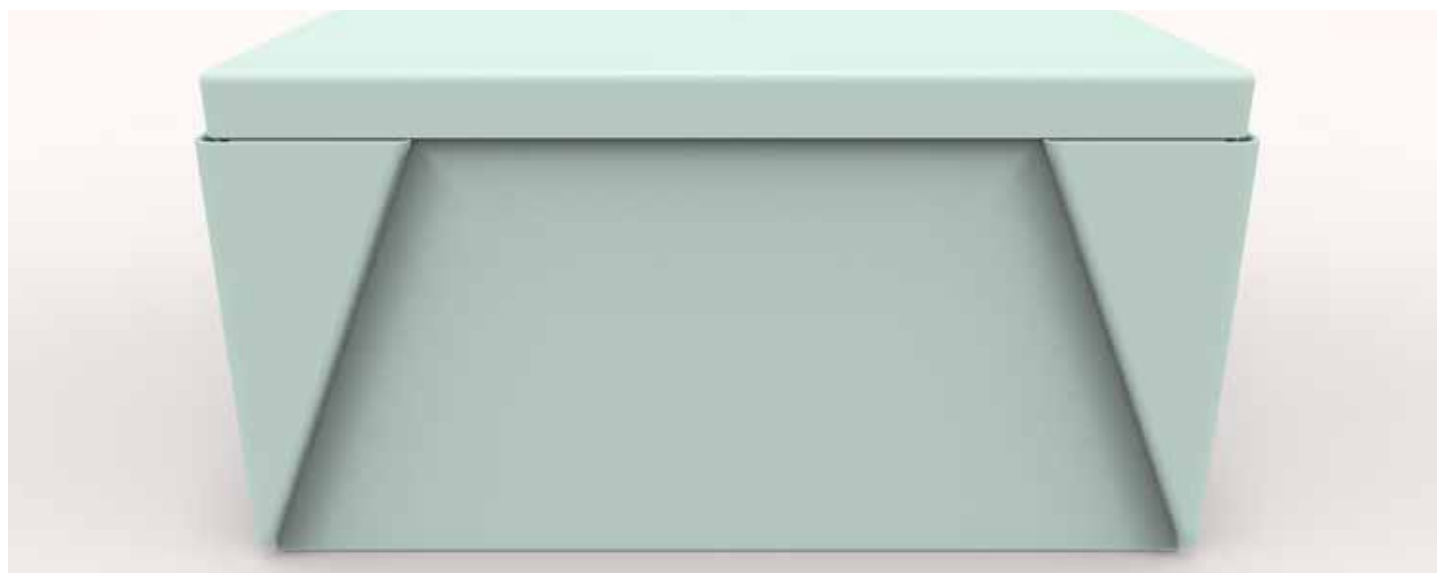
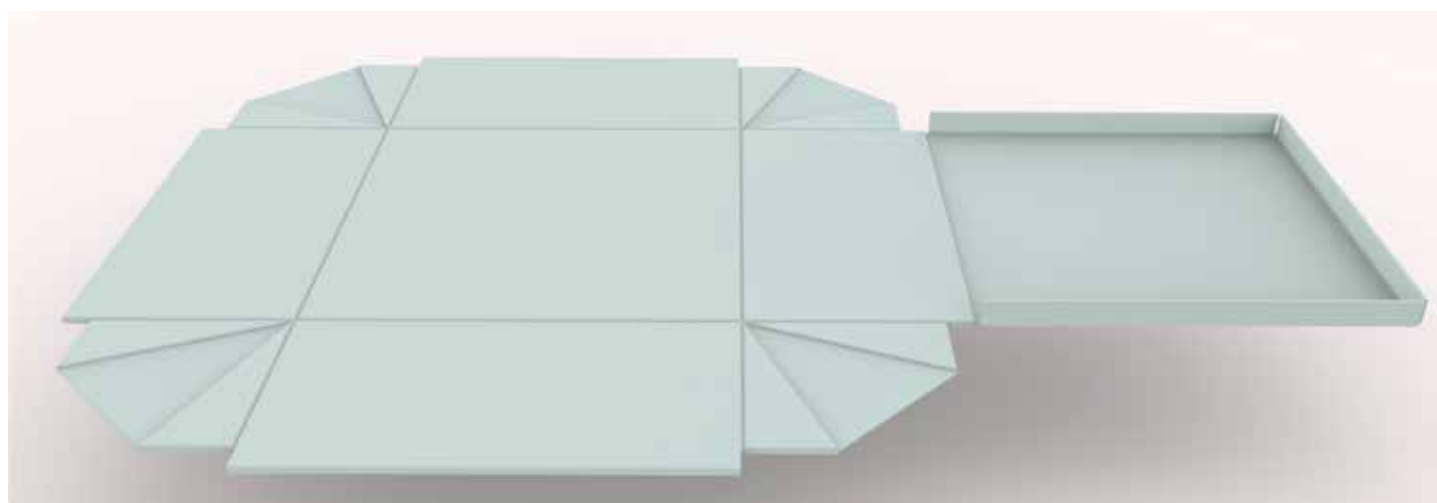
Design Lorenzo Goldaniga

Creare un contenitore per conservare il cibo nel frigorifero. Zhe Zhi vuole risolvere il problema dello spazio negli armadi, infatti è appiattibile quando non viene utilizzato. Contenendo calamite può anche essere attaccato a qualsiasi superficie metallica. L'oggetto progettato è stato pensato per essere adatto a tutti in quanto si può utilizzare anche solo sfruttando 2 dita (Vedi modello di studio incluso nella presentazione), è stato

pensato in un'ottica inclusiva, non appare quindi come un oggetto dedicato ad una specifica categoria.

ARTIGIANATO E TECNOLOGIE DI
PROTOTIPAZIONE RAPIDA

Creazione di uno stampo in 3d, taglio delle anime interne in metallo e calamita, colatura del silicone (alimentare, colabile, già verificata l'esistenza sul mercato)



4 - UOVO

Design Lorenzo Goldaniga

Affrontare il problema dei cucchiaini o dei mestoli che non possono essere lasciati nel contenitore (mentre si cucina in una padella oppure mentre si serve della macedonia), questi oggetti se non possono essere lasciati nel contenitore non possono neppure rimanere fuori perché sporcherebbero. È stata considerata l'accezione "for all" pensando ad un oggetto che può essere impugnato e posizionato da tutti, inoltre il

gesto stesso di riporre un utensile al suo interno risulta naturale, sembra quasi che sia il movimento dell'utilizzo a generare la forma dell'oggetto.

ARTIGIANATO E TECNOLOGIE DI
PROTOTIPAZIONE RAPIDA

Creazione del modello con tecnologia di prototipazione rapida (STL gesso) da utilizzare per creare il definitivo in materiale ceramico.



Materiali:
stampa 3D
ceramica

5 - FAMILY TRAY

Design Roberto Paoli

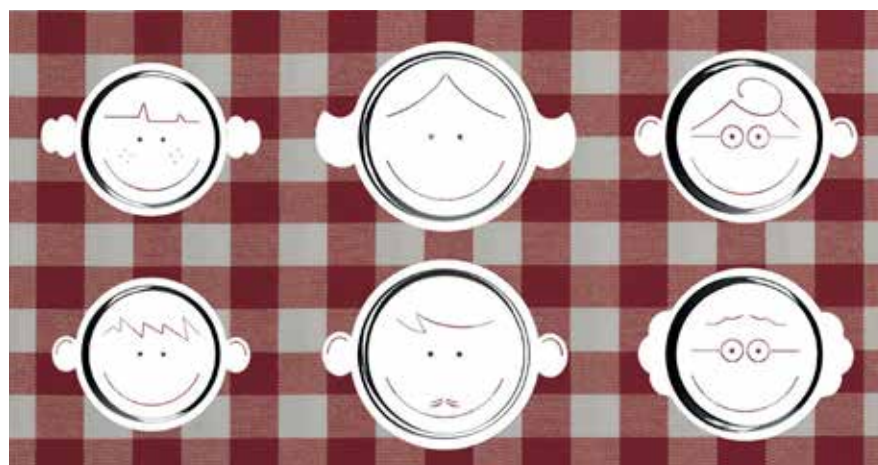
Preparare il cibo, scambiarlo e consumarlo con i propri cari condividendone piaceri e segreti, rappresenta un modo sincero per valorizzare il tempo dedicato agli altri. Family Tray contribuisce a non farci perdere di vista l'importanza dei rapporti familiari.

Il progetto ironizza su caratteristiche o difetti fisici, come le orecchie a sventola che per la loro posizione diventano automaticamente una solida presa per afferrare il vassoio

decontestualizzando il gesto giocoso del prendere un bambino per le orecchie. Lo stesso si può dire delle trecioline raccolte ai lati della testa della bambina o degli ormai pochi capelli che le orecchie del nonno.

Family Tray si compone di un unico piatto di acciaio tagliato al laser e cromato.

<http://www.robertopaoli.com>



Materiali:

acciaio lucido e taglio laser

6 - WAGGLE

Design Roberto Paoli

Waggle è la soluzione a questo problema, grazie al suo coperchio ermetico e alla sua maniglia, è possibile "shakerare" in nostri cibi, in modo tale da ottenere un condimento omogeneo senza nessun rischio di sporcarsi o sprecare il cibo.

Waggle si presenta anche come contenitore per mantenere gli alimenti freschi per più giorni, sia nel frigorifero che nella dispensa, o diversamente può essere

utilizzato per servire il cibo a tavola.

Inoltre il progetto ricopre alcuni dei valori della buona cucina, sana e leggera. Grazie alla capacità di mescolare abbondantemente ciò che andremo a mangiare, è possibile utilizzare una quantità inferiore di condimenti come per esempio olio, sale, pepe che in abbondanza non sono poi così salutari.

<http://www.robertopaoli.com>



Materiali:
Stampa 3D

7 - L'ETICHETTA

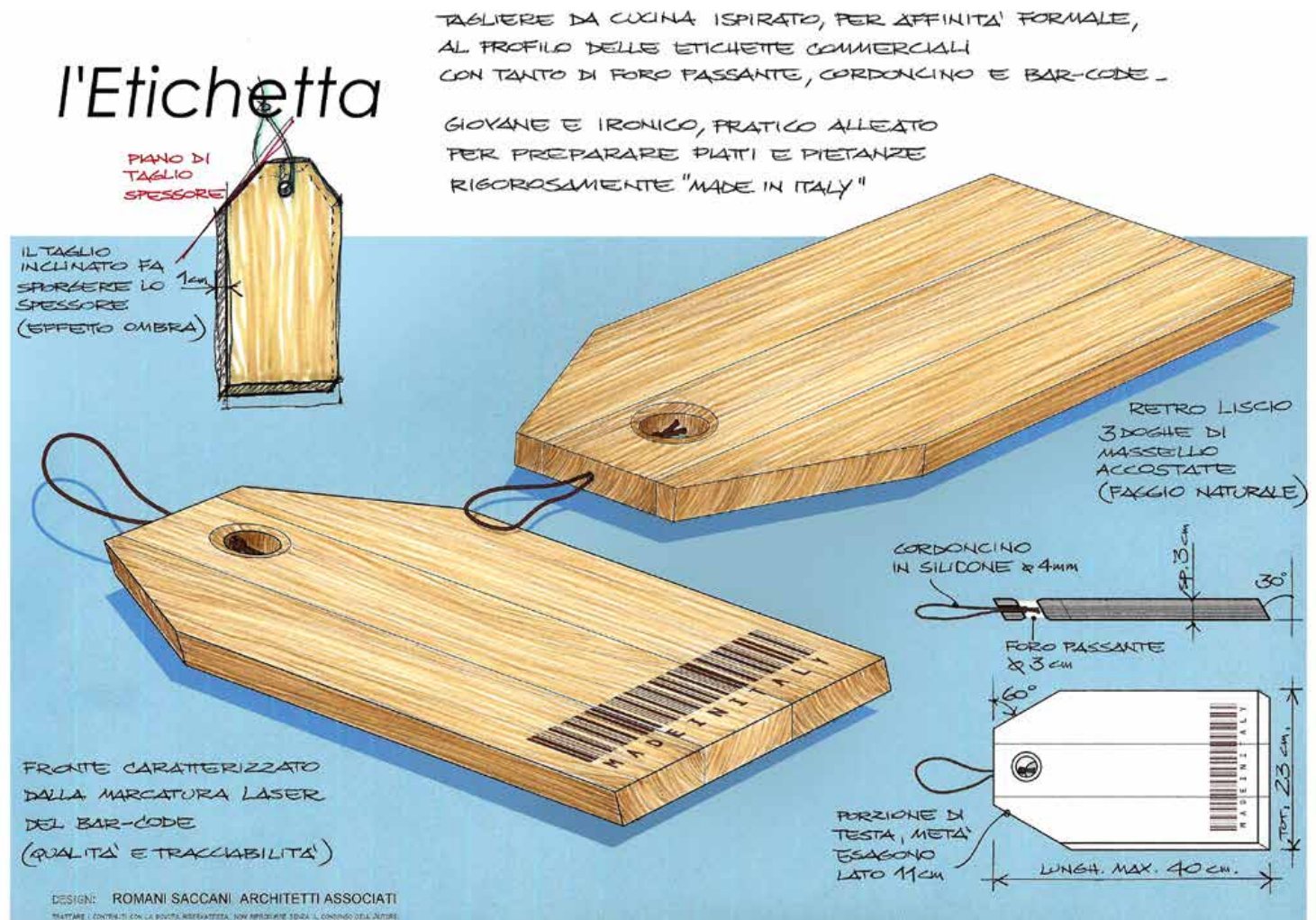
Design Romani Saccani Associati

Pochi ma immediati gli elementi che caratterizzano questo divertente tagliere da cucina esplicitamente ispirato alle tipiche etichette commerciali poste su capi e prodotti in qualunque negozio.

Giocando quasi esclusivamente sulla trasposizione fuori scala, anche in questo tagliere sono stati riproposti tutti gli elementi propri ed evocativi della buona etichetta: l'affinità formale del rettangolo con un lato

dagli angoli svasati; l'ampio foro rinforzato dove infilare il cordoncino per appenderla; la grafica così pregnante del Font "codice a barre".

www.romanisaccaniarchitettiassociati.it



Materiali:
legno

8 - I-TAGLIERI

Design Gianpietro Tonetti

Declinata in due soluzioni, dedicate a vari tipi di formaggio, la proposta prevede l'utilizzo di faggio listellare, lavorato su macchine a controllo, per la realizzazione delle manichette e del supporto, e l'uso del polietilene (PE) per la realizzazione del vassoio di taglio.

I coltelli trovano sede, in fase di riposo, all'interno del supporto e sono trattenuti nella loro sede da magneti.

<http://www.tonettidesign.com>



tagliere e coltelli per formaggi duri e semiduri

Materiali:

legno di faggio, polietilene, calamite

9 - SNAKE

Design Gianpietro Tonetti

Snake è un sistema modulare di portaspezie. Snake è composto da un serie di supporti per provette collegati tra loro con delle basette, che consentono all'insieme di assumere svariate forme e configurazioni per adattarsi meglio agli spazi dei piani di lavoro in cucina. I supporti possono essere realizzati in qualunque materiale.

<http://www.tonettidesign.com>



Materiali:

legno o sughero
stampa 3D

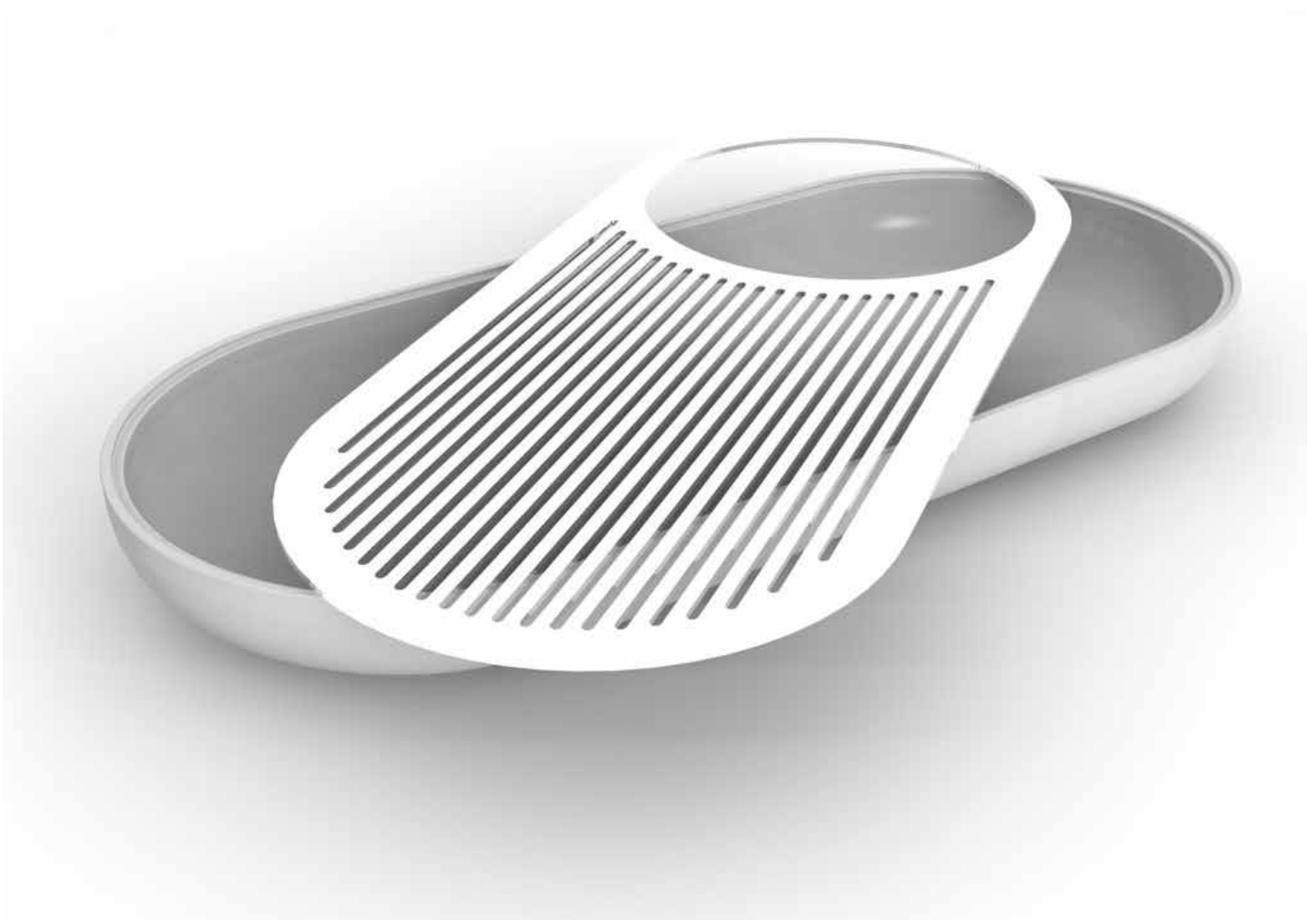
10 - GRATA

Design Carlo Trevisani

Un semplice oggetto pensato per il cibo da scolare, utile per la preparazione del cibo in cucina oppure per il servizio di aperitivi o di piatti in tavola.

La grata in metallo tagliato al laser separa il cibo scolato dalla vasca di raccolta sottostante, permettendo inoltre la raccolta di scarti come, ad esempio, piccioli o noccioli.

<http://www.carlotrevisani.com>



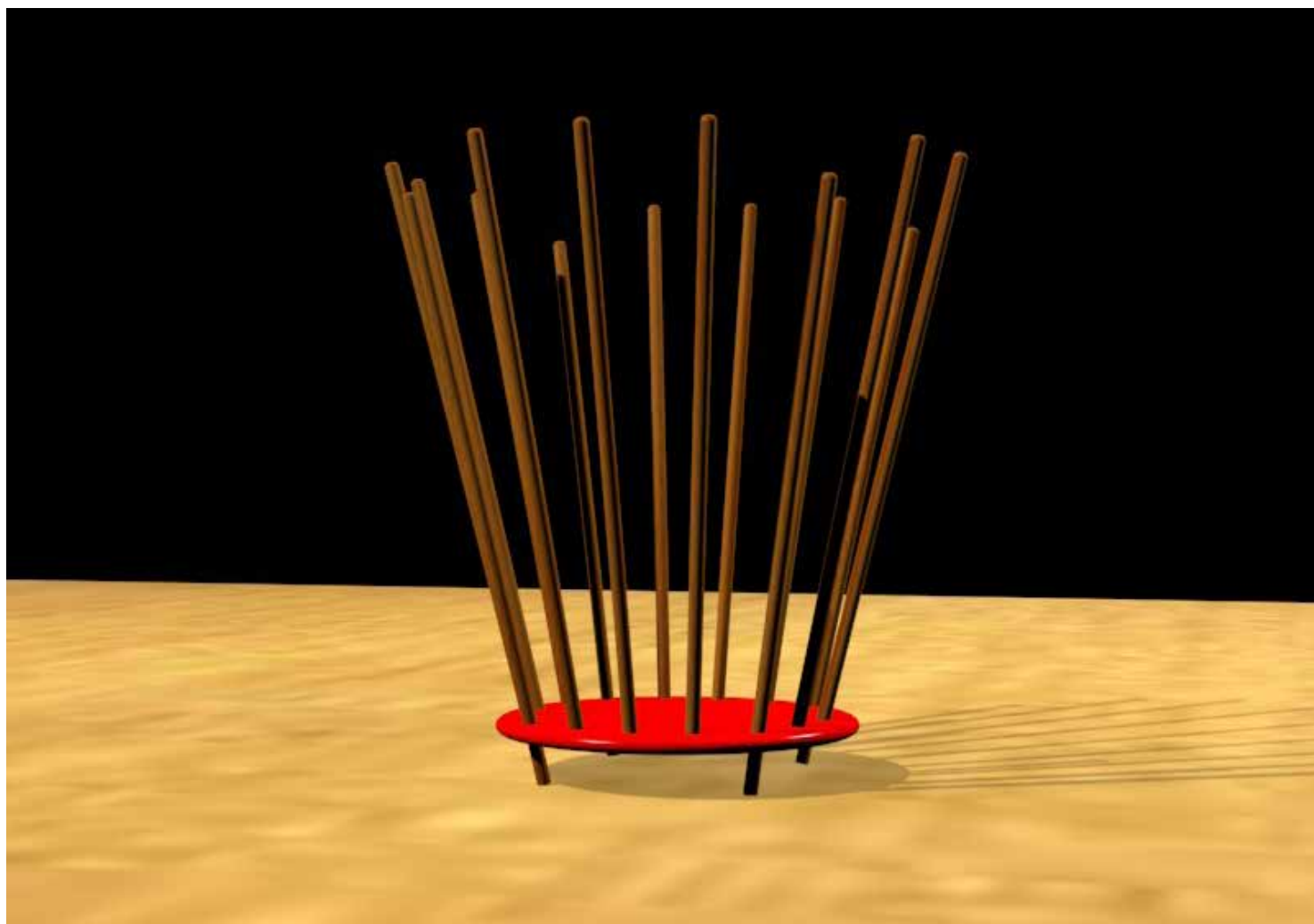
Materiali:

ceramica

lamiera in acciaio tagliata a laser

11 - PORTAFRUTTA

Design Felice Vaccaro



Materiali:

stampa 3D

bastoncini di legno o acciaio

12 - TAVOLIERE

Design Alessandro Zambelli

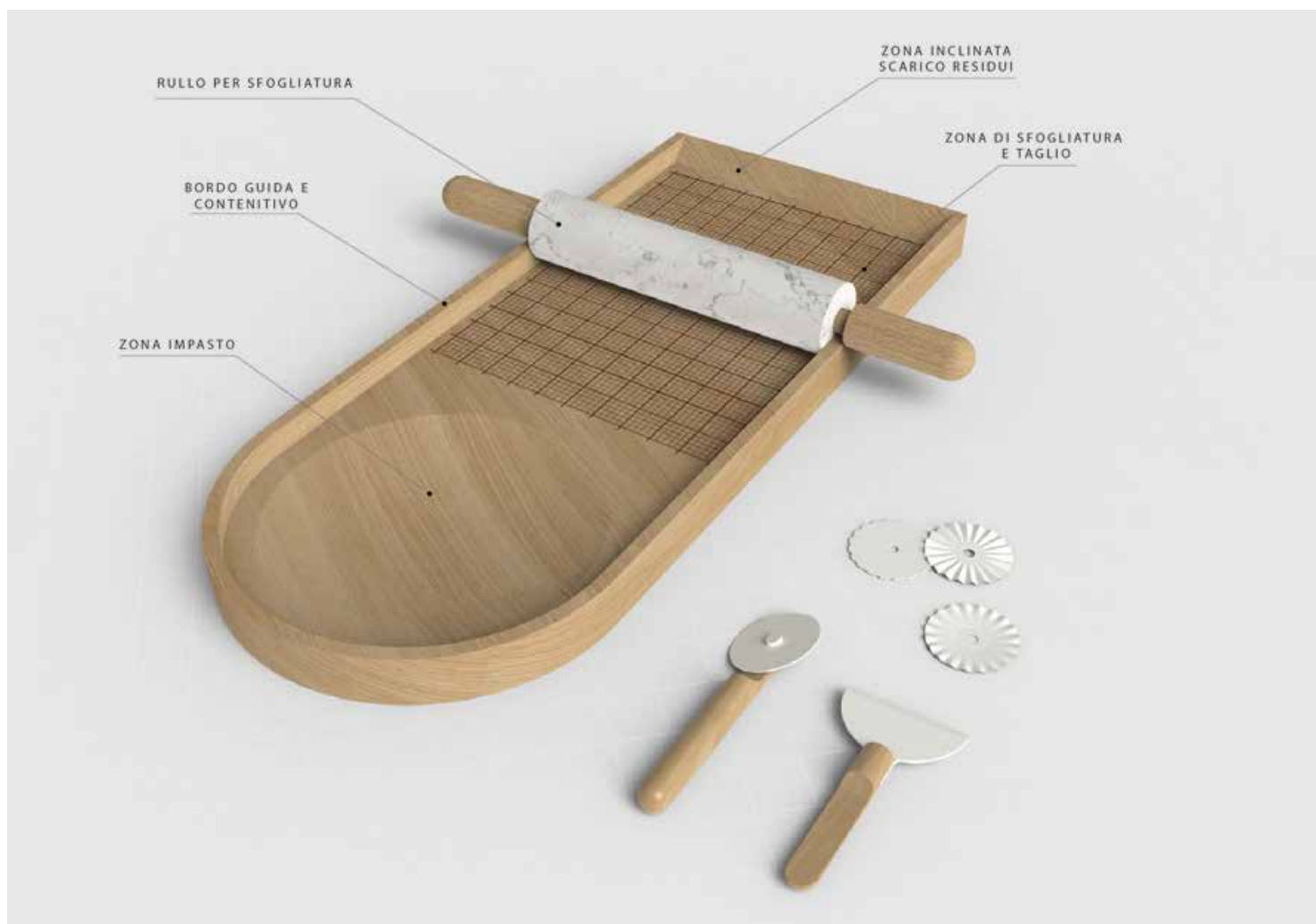
Tavoliere è un kit che trae ispirazione contemporaneamente dal gioco e dal disegno, traslandoli nel mondo della preparazione del cibo e, più nello specifico, della pasta - essenza della cultura italiana a tavola.

Due gli elementi fondamentali che compongono l'oggetto: un piano contenitivo di lavoro dove è prevista una zona di impasto e una di sfogliatura, il tutto racchiuso da un bordo rialzato che funge da guida per lo

scorrimento del mattarello.

Nella parte piana è prevista una texture superficiale realizzata mediante incisione laser, assimilabile a un piccolo tavolo da disegno, questo per aiutare il maker nel dimensionamento del taglio della sfoglia e facilitarne la squadratura.

<http://www.alessandrozambelli.it>



Materiali:

legno, marmo, stampa 3D

per maggiori dettagli scaricare il materiale al seguente link:

https://dl.dropboxusercontent.com/u/8386550/___Selezionati.zip



www.cnamilano.it
www.adi-design.org
www.viasavona52.cnamilano.it